



НАЦИОНАЛЬНЫЙ
РАСЧЕТНЫЙ
ДЕПОЗИТАРИЙ
ГРУППА МОСКОВСКАЯ БИРЖА

9 апреля 2019 года

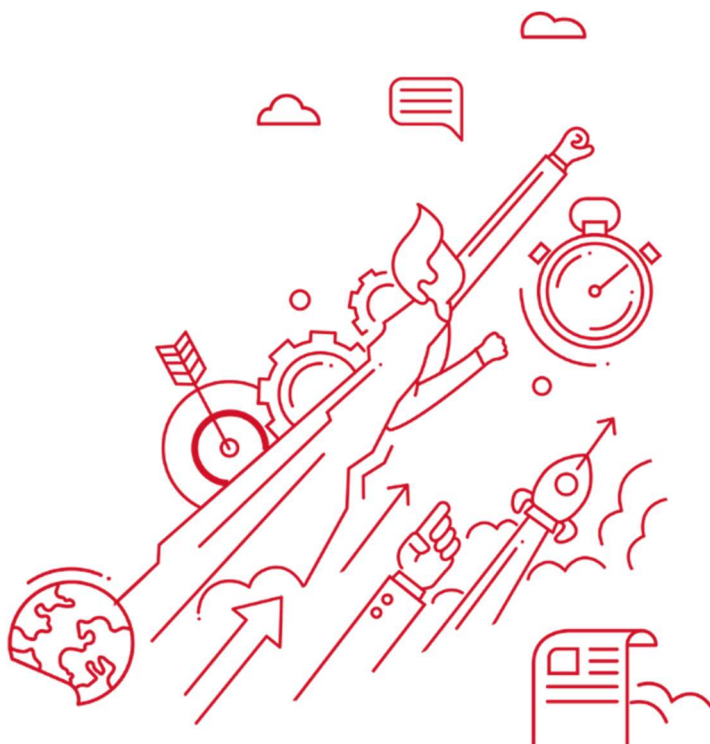
Андрей Ткачев

Начальник отдела взаимодействия с эмитентами,
НРД

Электронные сервисы Группы Московской Биржи - НРД

НАЦИОНАЛЬНЫЙ РАСЧЕТНЫЙ ДЕПОЗИТАРИЙ

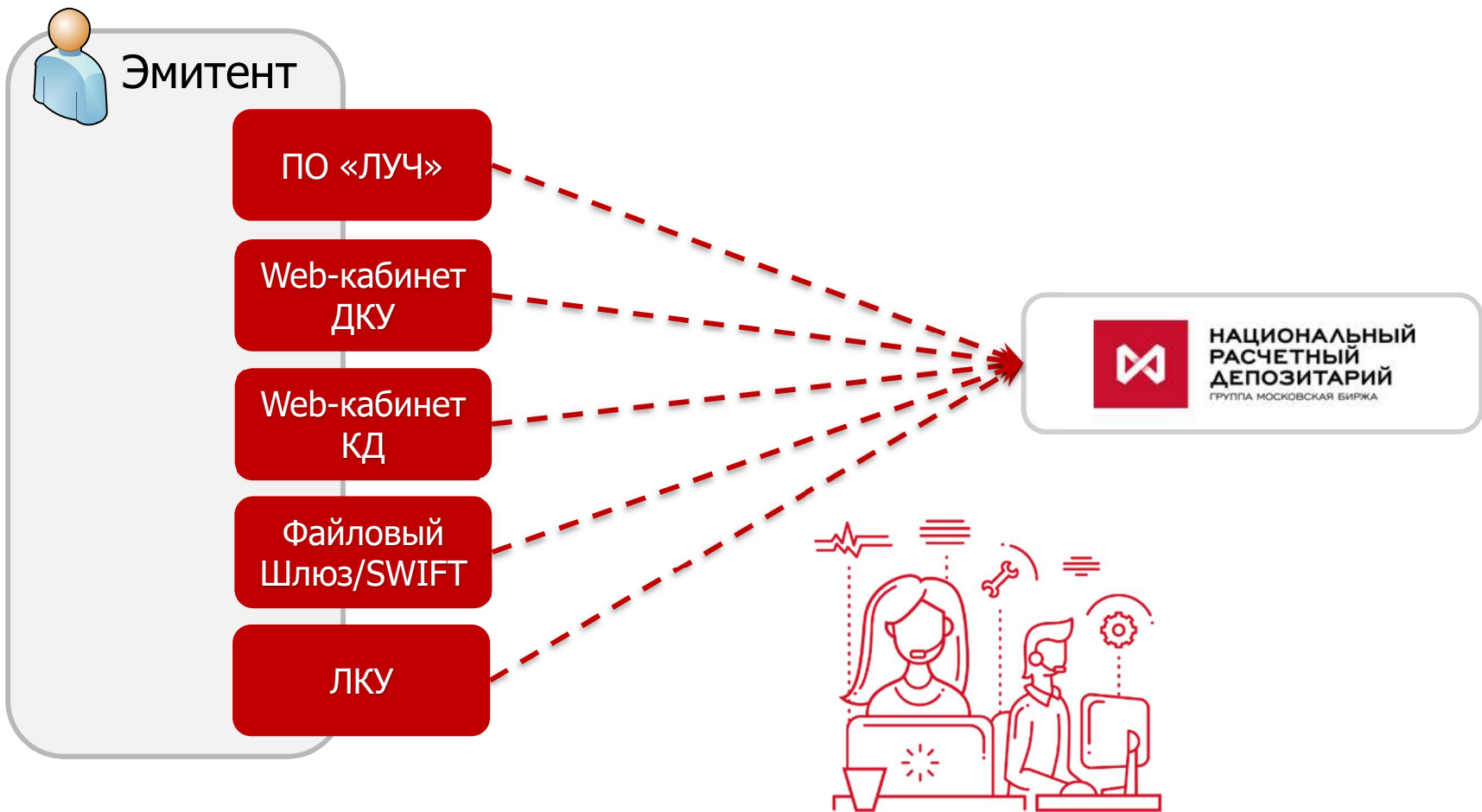
ОБЩАЯ ИНФОРМАЦИЯ



- Является **Центральным депозитарием РФ**
- Обслуживает операции с **российскими и иностранными ценными бумагами**
- Проводит **все биржевые и большую часть внебиржевых расчетов** на рынке
- Обслуживает ценные бумаги **> 40 стран** общей стоимостью свыше **30 трлн руб.**
- Имеет международный рейтинг надежности уровня **«AA-» Thomas Murray**



Каналы взаимодействия



Функционал, поддерживаемый Программным обеспечением

 	Поручения ДЕПО	Транзит документов	Проведение корпоративных действий/546-П	Анкеты/Документы ЭДО
ПО «ЛУЧ»	✓	✓	✓	✓
Web-кабинет ДКУ	✓	✗	✗	✗
Web-кабинет КД	✗	✗	✓	✗
Файловый шлюз	✓	✓	✓	✗
SWIFT	✓	✓	✗	✗
ЛКУ	✗	✗	✗	✓

ОСНОВНЫЕ ВИДЫ ДОКУМЕНТОВ

Основные поручения, направляемые эмитентом:

- Поручение открытие раздела – форма AF090 (90е поручение);
- Поручение на перевод бумаг между разделами – MF010 (20е поручение);
- Поручение на перевод между счетами (выкуп) – MF010 (10е поручение);
- Запрос на предоставление остатка бумаг на счетах – IF444 (40е поручение).

Основные документы, направляемые эмитентом транзитом:

- Форма Z1.* - Уведомление о приеме и обслуживании выпуска облигаций (дата начала размещения, ставка купона и комиссия НРД), о замене сертификата (изменения в решение, продление срока размещения), о конвертации выпуска облигаций;
- Форма Z10 – Запрос на формирование списка владельцев.



ПОЛЕЗНАЯ ИНФОРМАЦИЯ

Ссылки на web-страницу NSD.ru с программным обеспечением и инструкциями

- Общая страница с ПО
<https://www.nsd.ru/ru/workflow/system/programs/>
- ПО «ЛУЧ»
<https://www.nsd.ru/ru/workflow/system/programs/#index.php?36=344>
- WEB-кабинет ДКУ
<https://www.nsd.ru/ru/workflow/system/programs/#index.php?36=1070>
- WEB-кабинет КД
<https://www.nsd.ru/ru/workflow/system/programs/#index.php?36=906>
- Файловый Шлюз
<https://www.nsd.ru/ru/workflow/system/programs/#index.php?36=963>



СПАСИБО ЗА ВНИМАНИЕ!

КОНТАКТЫ

**В случае возникновения вопросов, вы можете обращаться
в отдел взаимодействия с эмитентами:**

Телефон: +7 495 232-05-27

E-mail: bonds@nsd.ru



**НАЦИОНАЛЬНЫЙ
РАСЧЕТНЫЙ
ДЕПОЗИТАРИЙ**
ГРУППА МОСКОВСКАЯ БИРЖА